

**ПРИЛОЖЕНИЕ**  
**КАТАЛОГ ЭСКИЗОВ ДЕКОРАЦИЙ И КОСТЮМОВ**  
**К ТЕАТРАЛЬНЫМ ПОСТАНОВКАМ<sup>1</sup>**

**СОДЕРЖАНИЕ:**

**1907**

«ВАЛЬКИРИЯ» Музыкальная драма Р. Вагнера в трёх действиях.

**1907**

«ТРИ ВОЛХВА» Полулитургическая драма Н.Н. Евреинова в одном действии.

**1909**

«ПСКОВИТЯНКА» Опера Н.А. Римского-Корсакова в трёх действиях (шести картинах).

**1909**

«ТРАГЕДИЯ ОБ ИУДЕ ПРИНЦЕ ИСКАРИОТСКОМ».

Пьеса А.М. Ремизова в трёх действиях.

**1908 -1909**

“КНЯЗЬ ИГОРЬ”

Опера А. П. Бородина в четырёх действиях (пяти картинах) с прологом.

**1910**

«КИКИМОРА» Сюита А.К. Лядова.

**1911**

"ФУЕНТЕ ОВЕХУНА" ("ОВЕЧИЙ ИСТОЧНИК").

Драма Лопе де Вега. Санкт-Петербург. "Старинный театр".

**1910 – 1913**

«ВЕСНА СВЯЩЕННАЯ».

Картины языческой Руси в двух частях. Балет И.Ф. Стравинского.

Авторы либретто Н.К. Рерих - И.Ф. Стравинский.

**1911 - 1912**

«ПЕР ГЮНТ». Драматическая поэма Г. Ибсена в пяти действиях.

**1912**

“ТРИСТАН И ИЗОЛЬДА”. Опера Р. Вагнера в трёх действиях.

**1908 - 1912**

«СНЕГУРОЧКА».

Опера Н.А. Римского-Корсакова в четырёх действиях с прологом

«СНЕГУРОЧКА»

Эскизы декораций и костюмов для постановки пьесы А.Н. Островского «Снегурочка» в  
1912 г.

**1913**

“ПРИНЦЕССА МАЛЕН”

Эскизы костюмов и декораций к постановке драме М. Метерлинка

---

<sup>1</sup> В основу каталога положен исследовательский труд Елены Яковлевой: «Театрально-декорационное искусство Н.К. Рериха». Изд. «АГНИ». 1996

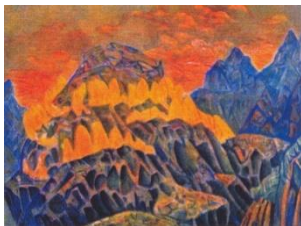
1907

**«Валькирия»**

Музыкальная драма Р. Вагнера в трёх действиях.  
Постановка не осуществлена



**Жилище Гундинга.** 1907. *Бумага на картоне, тушь, сангина, гуашь. 47 x 67 см.*  
Государственная Третьяковская галерея.  
Инв. № 22872.  
Первоначально в собрании И.У. Матвеева, Москва.



**Заклятие огня.** 1907.. *Темпера.*  
Местонахождение неизвестно.  
Первоначально в собрании А.А. Карзинкина, Москва.



**Ущелье.** 1907. *Темпера.*  
Местонахождение неизвестно.  
Первоначально в собрании В.К. Рериха, СПб.

\*\*\*\*\*

1907

**«Три волхва»**

Полулитургическая драма Н.Н. Евреинова в одном действии  
Санкт-Петербург. «Старинный театр»  
Премьера 7 декабря 1907 г.

**Эскизы декораций:**



**Город.** 1907. *Бумага на картоне, уголь, темпера, пастель. 53,7x71.5 см. (в свету).*  
Государственный центральный театральный музей им. А.А. Бахрушина. Инв. № 93746



**Город. Вариант.** 1907.  
*Картон, графитный карандаш, акварель. Лист: 21,7x28,1; рис.: 18,5 x 24.5 см. (в свету)*  
Государственный центральный театральный музей им. А.А. Бахрушина. Инв. № 9207



**Город. Вариант.** 1907. Бумага на картоне, гуашь, тушь. 28,5 x 34 см.  
Частное собрание Е.М. Величко, Москва.

\*\*\*\*\*

1909

«Псковитянка»

Опера Н.А. Римского-Корсакова в трёх действиях (шести картинах)  
Париж. Театр Шатле. Антреприза С.П. Дягилева. Премьера 24 мая 1909 г.

*Эскизы декораций:*



**Шатры.** 1909. Эскиз..  
Бумага, карандаш. 6,5 x 10,5 см.;  
размер листа: 10,5 x 13 см.  
Музей Николая Рериха, Нью-Йорк.

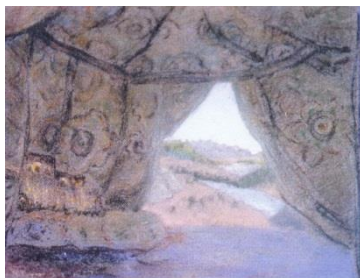
---

**Въезд Грозного.** 1909. Эскиз декораций к опере Римского-Корсакова «Псковитянка». Местонахождение неизвестно. Первоначально в собрании И.У. Матвеева, Москва.

---



**Шатёр Грозного.** 1909. Картон, темпера, пастель. Местонахождение неизвестно. Первонач. в собр. А.Н. Римского-Корсакова, Санкт-Петербург.



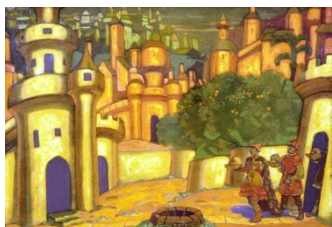
**Шатёр Грозного. Вариант.** 1909. Бумага, пастель. 27 x 39,2 см (в свету).  
Государственный центральный театральный музей им. А.А. Бахрушина. № 275260

\*\*\*\*\*

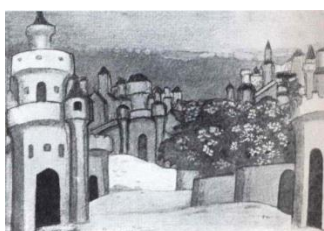
1909

**«Трагедия об Иуде принце Искаротском».**  
**Пьеса А.М. Ремизова в трёх действиях**  
**Постановка не осуществлена**

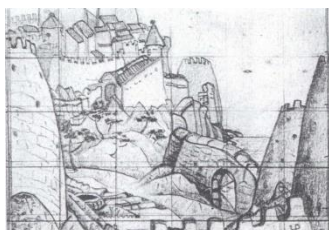
*Эскизы декораций*



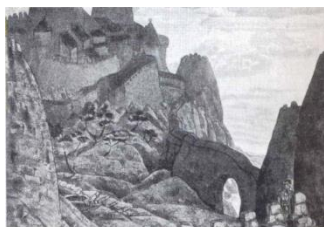
**Дары.** 1909. *Картон, темпера, пастель.*  
49,5 x 74,9 см.  
Частное собрание Гиро, Нью-Йорк.  
Первоначально в собрании Е.И. Рерих



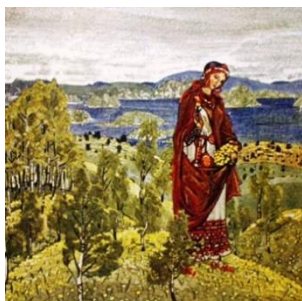
**Иерусалим (Сад с золотыми яблоками).**  
1909. *Темпера.*  
Местонахождение неизвестно.  
Первоначально в собрании Е.И. Рерих



**Светлой ночью.** 1909.  
*Бумага, карандаш.* 7,7 x 11,7 см.  
Местонахождение неизвестно.  
Первонач. в собр. Е.И. Рерих.



**Светлой ночью (Замок царя Искаротского).** 1909. *Темпера.*  
Местонахождение неизвестно.  
Первоначально в собрании А.А. Карзинкина, Москва.



**Ункарада.** 1909. *Темпера.*  
Местонахождение неизвестно.  
Первоначально в собр. Гильзе ван-дер Пальс.

\*\*\*\*\*



1908 -1909  
"КНЯЗЬ ИГОРЬ"

Опера А. П. Бородина в четырёх действиях (пяти картинах) с прологом.  
Париж. Театр Шатле. Антреприза С. П. Дягилева. Премьера 19 мая 1909 г.

*Эскизы декораций:*



**Плач Ярославны.** 1909.

Картон, темпера, пастель. 59 x 82 см.

46 x 62,5 см. (в свету)

Собр. Н.Н. Блохина, Москва.

Первоначально в собр. П.А. Плетнёва, СПб.

[Елена Яковлева «Театрально-декорационное иск-во Н.К. Рериха»]



**Половецкий стан.** 1908. Бумага на картоне, пастель, уголь, гуашь. 52 x 70,5 см.

Государственная Третьяковская галерея.

Инв. № 1620.



**Половецкий стан.** 1909.

Бумага на картоне, уголь, темпера, пастель. 42,7 x 61,2 см.

Нижегородский государственный художественный музей. Инв. № ж-1222. Россия.



**Половецкий стан.** 1909. Эскиз декорации для постановки половецких плясок из оперы А.П. Бородина "Князь Игорь" в Париже во время "Русского сезона" в 1909 г.

Картон, пастель, темпера. 43 x 60 см.

Справа внизу: **Н. Рерих.**

Государственный Русский музей. Инв. № Ж-1983. Поступила в 1919 г. из собрания В.Н. Аргутинского-Долгорукова.



**Половецкий стан.** 1909. Бумага коричневая, графит, пастель, корпусная краска, тушь, перо. 13.5 x 17.8 см.

Слева внизу монограмма: **НР**

Ashmolean Museum. Оксфорд. Великобритания. Первоначально в собрании М.В.Брайкевича, Лондон.



**Половецкий стан.** 1909. *Бумага на картоне, темпера, гуашь. 40 x 50 см.*

Справа внизу подпись: **Н. Рерих.**

Государственный центральный музей музыкальной культуры им. М. И. Глинки, № 2085



**Половецкий стан.** 1909.

Бумага, темпера. 58,5 x 84,5 см.

Слева внизу монограмма: **Р/н/х**

Лондон. Музей Альберта и Виктории.

Инв. № Е. 2487-1920.



**Путивль.** 1908. *Бумага на картоне, пастель, темпера, уголь, графитный карандаш. 48,5 x 63,8 см.*

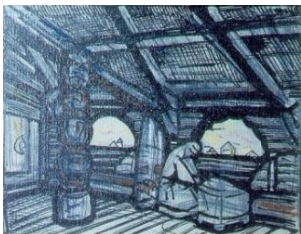
Государственная Третьяковская галерея.

Инв. № 1621.

---

**Путивль.** 1908. *Картон, пастель. 22 x 28 см.*

Гос. театрального и музыкального искусства. СПб. Инв. № КП 14001 ОР 18528.



**Терем Ярославны.** 1908. Вариант III акта.

Бумага, тушь. 10 x 13 см.

Государственный музей искусства народов Востока. Инв. № 5492 II.

Первоначально в собр. С.С. Митусова.



**Терем Ярославны.** 1908. Эскиз. *Бумага на картоне, темпера, пастель. 50 x 63 см.*

Калужский областной художественный музей, № Ж-133.

---

Терем Ярославны. 1908. Эскиз декорации к опере А. П. Бородина "Князь Игорь"

*Картон, темпера, уголь, сусальное золото.*

Частное собрание, Россия.



**Двор Галицкого.** 1909.

*Бумага на картоне, пастель. 46 x 64 см.*

Смоленский государственный заповедник,  
№ Ж-102.

Первоначально в собр. М.К. Тенишевой.



**Двор князя Владимира Галицкого.** 1909.

*Бумага на картоне, графитный карандаш,  
перо, чернила, темпера. 11,7 x 15,5 см.*

Галерея АртПанорама. Москва.

---

**Затмение.** 1909. Рисунок. Местонахождение неизвестно.

(Первонач. в собр. Б.И. Лопатина, Москва)

---

**Эскизы костюмов:**

---

**Владимир Галицкий.** 1909. Местонахождение неизвестно.

(Первоначально в собр. М. К. Тенишевой).

**Князь Игорь.** 1909. Бумага серая, гуашь, белила. 25,8x12,2 см.

Частное собрание, Москва (Собрание И.В. Качурина)



**Кончак.** 1909. Бумага на картоне, темпера.

*31,8 x 19,1 см. Справа внизу: Н. Рерихъ*

Местонахождение неизвестно.

Первоначально в собр. Е. И. Рерих

---

**Кончак.** 1909. Бумага на картоне, темпера. 31,7x19 см.

Местонахождение неизвестно. Первоначально в собр. Ф. И. Шаляпина, Москва

**Кончаковна.** 1909.

Местонахождение неизвестно.

Первоначально в собрании Е. Ф. Петренко.

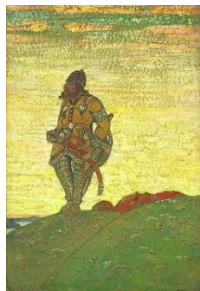
---



**Овлур.** 1909. Бумага на картоне, гуашь, акварель, серебро. 24,5 x 18 см.  
Частное собрание, Киев.  
(Собр. семьи Ю. А. Ивакина)



**Пленница.** 1909. Бумага, акварель, графитный карандаш. 31 x 18 см.  
Справа внизу монограмма: **НР**  
Гос. музей театрального и музыкального искусства, № КП 7324/278 СПб.  
Первоначально в собрании М.К. Тенишевой.



**Половец.** 1909. Бумага на картоне, темпера, карандаш. 23,4 x 16,4 см.  
Справа внизу подпись: **Н. Рерихъ**  
Частное собрание. Россия.  
Первоначально в собрании Фетисовой, Москва.



**Половец.** 1909.  
Справа внизу надпись: **Половецъ.**  
Местонахождение неизвестно.  
Первоначально в частном собрании. Лондон.



**Полонянка.** 1909. Бумага, акварель, графитный карандаш. 31x18 см. (в свету).  
Справа внизу монограмма: **НР**  
Местонахождение неизвестно.  
Первоначально в собрании М.Р. Остен-Сакен, СПб.



---

**Половнянка.** 1909. Местонахождение неизвестно. Первонач. в собр. М. Р. Остен-Сакен, СПб.

**Половчанин.** 1909. Местонахождение неизвестно. Первонач. в собр. М. М. Фокина, СПб.

**Половчанка.** 1909. Местонахождение неизвестно. Первонач. в собр. И. Ф. Стравинского, Париж)

---

\*\*\*\*\*

**1910**

**«КИКИМОРА»**

**Сюита А.К. Лядова**

**Постановка не осуществлена**

*Эскиз декорации:*



**Терем Кикиморы.** 1910. Темпера.  
Местонахождение неизвестно.  
Первоначально в Собр. Н.А. Белоцветова, СПб.

\*\*\*\*\*

**1911**

**"Фуенте Овехуна" ("Овечий источник").**

**Драма Лопе де Вега. Санкт-Петербург. "Старинный театр".  
Премьера 18 ноября 1912 г.**

*Эскизы декораций:*



**Эскиз декораций.** 1911 г. *Рисунок.*  
Местонахождение неизвестно.  
Первоначально в собр. С.С. Митусова, СПб.



**Эскиз декораций.** 1911 г.  
*Картон, темпера. 51 x 76 см.*  
Местонахождение неизвестно.  
Первоначально в собр. В.Е. Бурцева, СПб.

\*\*\*\*\*

1910 – 1913

**«ВЕСНА СВЯЩЕННАЯ».**

**Картины языческой Руси в двух частях. Балет И.Ф. Стравинского.**

**Авторы либретто Н.К. Рерих - И.Ф. Стравинский.**

**Париж. Театр Елисейских полей. Премьера 29 мая 1913 г.**

**Эскизы декораций:**



**Великая жертва. Ода весне. 1 вариант. 1910.**

*Картон, темпера, пастель. 54 x 75 см.*

Собрание Я.А. Уманской, Киев.

Первоначально в собрании Е.И. Рерих



**Великая жертва. 2 вариант. 1910.**

*Картон, темпера, пастель. 71,8 x 79,4 см.*

Музей им. Н.К. Рериха, Москва.

Первоначально в собрании И.Ф. Стравинского, Париж.

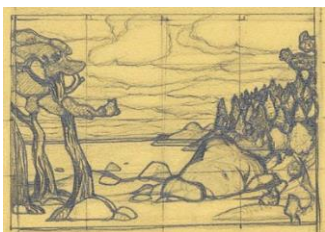


**Великая жертва. 3 вариант. 1910.**

*Картон, темпера, пастель. 52,3 x 75,0 см.*

Саратовский художественный музей им. А.Н. Радищева, Ж-141.

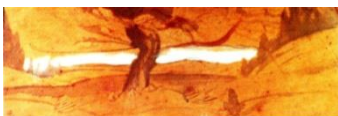
Первоначально в собр. Б.Г. Власьева. СПб.



**Поцелуй Земле. 1912. Эскиз композиции.**

*Бумага серая, графитный карандаш. 10 x 14,2 см. Размер листа: 24 x 17,4 см.*

Музей Николая Рериха, Нью-Йорк.



**Поцелуй Земле. 1-й вариант. 1912. Этюд.**

*Бумага серая, акварель, белила, графитный карандаш. 10x19,3 см. Внизу слева монограмма: РН (буквы переплетены).*

Частное собрание Е.М. Величко, Москва



**Поцелуй Земле. 1-й вариант. 1912.**

*Картон, темпера. 62 x 94 см.*

Справа внизу монограмма: **Р/н/х.**

Государственный Русский музей. Инв. № Ж-1982.



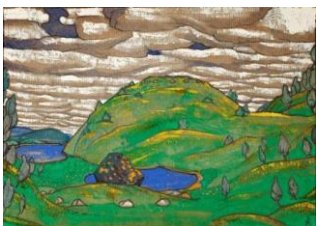
**Поцелуй Земле.** 1912 г. (1 вар.). 1912. Однотонное воспр. в журнале «Лукоморье». 1914. № 3. 30 апреля.



**Поцелуй Земле.** 2-й вариант. 1912. Этюд. Бумага на картоне, акварель, белила, графитный карандаш. 17 x 25,5 см. Государственный Русский музей. Инв. № р-57591  
Первонач. в собр. С.Л. Бертенсона, СПб.



**Поцелуй Земле.** 2-й вариант. 1912. г. Картон, темпера. 62 x 94 см. Государственный Русский музей. Инв. № Ж-1979.  
Первонач. в собр. А.В. Руманова, СПб.



**Поцелуй Земле.** 3-й вариант. 1912. Бумага, акварель, гуашь, белила. 14,7x19,5 см. Справа внизу монограмма: Р/н/х. Собр. И.В. Корецкой, Москва  
Первонач. в собр. Е.И. Рерих



**Поцелуй Земле.** 3-й вариант. 1912. г. Бумага на картоне, темпера. 53 x 82 см. Астраханская картинная галерея им. Б.М. Кустодиева, № Ж - 319  
Первонач. в собр. С.А. Кусевицкого, Москва

### **Эскизы костюмов:**



**Девушка.** 1 акт. 1912. Бумага на картоне, белила, графитный карандаш, акварель, темпера, бронза, серебро. 24,3x15,3 см. Слева внизу подпись: **Г а. Девушка**  
Справа сверху карандашом: **7 кост.**  
Справа внизу карандашом: **№ 5**  
Государственный центральный театральный музей им. Бахрушина, Инв. № 123208

---

**Девушка.** 1912. Бумага на картоне, гуашь. 24,1 x 15,2 см. Собр. Г. Рябова, США.

---



**Девушка.** 1 акт. 1912. Бумага на картоне, темпера, акварель, графитный карандаш белила. 24 x 15 см.

По центру внизу: **1 актъ. Девушка.**  
Краснодарский краевой художественный музей им. Ф.А. Коваленко. № 784-ж



**Девушка.** II акт. 1912. Бумага на картоне, белила, графитный карандаш, акварель, темпера, бронза, серебро. 24,3 x 15,3 см.

Слева внизу подпись: **1 актъ. Девушка.**  
Государственный центральный театральный музей им. Бахрушина. Инв. № 123207



**Девушка.** II акт. 1912. Бумага на картоне, гуашь, белила, акварель, графитный карандаш, тушь, перо. 24 x 14 см.

Справа внизу подпись: **II актъ. Девушка.**  
Национальная библиотека, Париж.



**Жрец.** 1 акт. 1912. Бумага на картоне, темпера, белила, гр. карандаш. 23,5 x 15 см.

Внизу надпись: **№11 Древний (жрецъ).**  
На платье жреца по низу знаки: 3 круга  
Краснодарский краевой художественный музей им. Ф.А. Коваленко. Инв. № 784-ж





**Народ (старик).** 1912. Бумага на картоне, белила, графитный карандаш, акварель, темпера. 24,3 x 15,3 см.

Справа сверху: **4 кост.**

Внизу надпись: **1 акт. Народ. № 6/10**  
Государственный центральный театральный музей им. Бахрушина. Инв. № 123210



**Парень, играющий на рожке.** 1912. Бумага на картоне, белила, графитный карандаш, темпера, бронза, серебро. 25,1x 15,8 см.

Слева внизу: **1 акт. Парень.**

Государственный центральный театральный музей им. Бахрушина. Инв. № 123210

---

**Парни, играющие на свирелях.** 1912.

[Сведения о существовании эскиза костюма приводятся на основании копии, исполненной с оригинала неизвестным художником. Копия хранится в СПбГМТ м МИ.] (Е. Яковлева)

**Старик.** 1912.

[Сведения о существовании эскиза костюма приводятся на основании копии, исполненной с оригинала неизвестным художником. Копия хранится в СПбГМТ м МИ.] (Е.Яковлева)

---



**Три персонажа (парень и девушки).**

1912. Бумага на картоне, темпера, белила, графитный карандаш, бронза, акварель, серебро. 24,8 x 21,9 см.

Справа внизу надпись: **1 акт.**

Государственный центральный театральный музей им. Бахрушина. Инв. № 123206



**Щеголиха.** 1912. Бумага на картоне, темпера, белила, графитный карандаш. 26,5 x 20,2 см.

Слева внизу надпись: **1 акт. Щеголиха.**  
Государственный центральный театральный музей им. Бахрушина. Инв. № 289125



**Щеголиха.** 1912. Бумага на картоне, темпера, белила, графитный карандаш. 23,5 x 15 см.

Внизу надпись: **Щеголиха. № 15**  
Краснодарский краевой художественный музей им. Ф.А. Коваленко. Инв. № 784-ж



**Щеголиха.** 1912. Эскиз костюма. Бумага на картоне, темпера, белила, графитный карандаш. 23,5 x 15,5 см.  
Государственная картинная галерея республики Армения, № ж-365-512  
Первоначально в собр. В.Я. Светлова, СПб.



**Щеголиха.** 1912. Эскиз костюма. Бумага на картоне, темпера, белила, графитный карандаш, бронза, серебро. 24,2 x 15,4 см.  
Киевский музей русского искусства, № Pr - 4086

---

**Эскизы костюмов.** 1912. Бумага, акварель. 24 x 14 см.  
Краснодарский краевой художественный музей им. Ф.А. Коваленко, № 784.

---

\*\*\*\*\*

**1911 - 1912**

**«ПЕР ГЮНТ»**

**Драматическая поэма Г. Ибсена в пяти действиях.**

**Москва. Художественный театр (МХАТ). Премьера 9 октября 1912 года.**

**Эскизы декораций:**

---

**Вершины гор.** 1911. Рисунок. Местонахождение неизвестно.  
Первоначально в собрании Б.В. Слепцова, СПб.

**Гегстад.** 1911. Рисунок. Местонахождение неизвестно.  
Первоначально в собрании Е.И. Рерих

---



**Гегстад. 1911.**

*Картон, темпера. 64,5 x 86,5 см.*

Частное собрание З.К. Гордеевой, СПб.

Первоначально в собрании Ф.Ф. Нотгафта



**Избушка в горах. 1911.**

*Картон, пастель, темпера. 65 x 110 см.*

Справа внизу на камне монограмма и дата:

**19 P/н/х 11.**

Музей Н. Рериха, Нью-Йорк.



**Бой со змеем. 1912. Декоративное панно.**

*Бумага на холсте, темпера. 66,5 x 86 см.*

Рязанский областной художественный музей, № 105 – р.

Первоначально в собр. Д.В. Высоцкого, Москва.



**Бой со змеем. Эскиз занавеса. 1914.**

*Картон серый, акварель. 31 x 37 см.*

Музей МХАТ. Инв. № 2754.



**Дом Озе. 1912.**

*Картон, темпера, пастель. 53 x 74,5 см.*

Частное собрание Н.Д. Токмачёвой, СПб.

Первонач. в собр. М.О. Штейнберга, СПб.



**Дом Пера (Избушка Гюнта). 1912. Картон, уголь, пастель. 49 x 66 см. (в свету).**

Государственный центральный театральный музей им. А.А. Бахрушина, Инв. № 182110.



**Дом Сольвейг в горах. 1912.**

*Картон на холсте, уголь, темпера.*

*63,8 x 84,5 см. (в свету)*

Государственный центральный театральный музей им. А.А. Бахрушина, Инв. № 261766. Москва



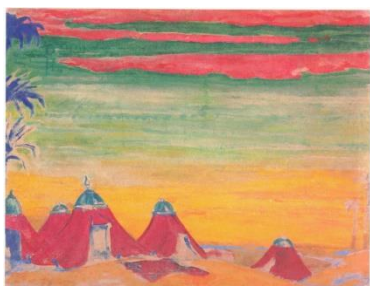
**Песнь Сольвейг** (Избушка в лесу). 1912.  
Эскиз к драме Г.Ибсена «Пер Гюнт». *Бумага на картоне, темпера. 65 x 86 см.*  
Государственная Третьяковская галерея.  
Инв. № Ж-378



**Избушка в лесу.** 1912. *Темпера.*  
Местонахождение неизвестно.  
Первоначально в собр. Марка, Москва.



**Избушка в горах.** 1912.  
Автолитография. *28,5 x 44,5 см.*  
Слева внизу монограмма и дата:  
**19 Р/н/х 12.**  
Музей МХАТ, Инв. № 2743, Москва.



**Египет.** 1912.  
*Картон, темпера. 64 x 83,5 см.*  
Екатеринбургский музей изобразительных искусств, № 753.  
Первоначально в собр. А.Н. Бенуа. СПб.



**Каюта.** Набросок. 1912. *Бумага, графитный карандаш, тушь, кисть. 13 x 16,9 см.*  
Государственный центральный театральный музей им. А.А. Бахрушина.  
Инв. № 177740.



**Каюта.** 1912. *Бумага серая на картоне, темпера, уголь. 52 x 69,1 см.*  
Государственный Русский музей.  
Инв. Р – 57518  
Первоначально в собр. М.М. Еремеева, СПб.

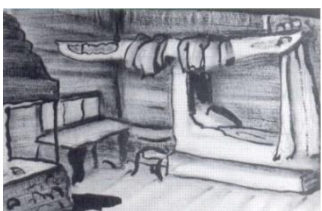




**Комната Озе.** Набросок. 1912.  
*Бумага, графитный карандаш, тушь, кисть. 15,9 x 23,7 см.*  
Государственный центральный театральный музей им. А.А. Бахрушина.  
Инв. № 177741



**Комната Озе.** Набросок. 1912.  
*Бумага, графитный карандаш, тушь, кисть. 15,4 x 22,8 см.*  
Государственный центральный театральный музей им. А.А. Бахрушина.  
Инв. № 177739.



**Комната Озе.** Набросок. 1912.  
*Бумага, графитный карандаш, тушь, кисть. 15 x 23 см.*  
Собр. Т.В. Римской-Корсаковой, СПб.  
Первоначально в собр. С.С. Митусова, СПб.



**Марокко.** 1912. *Картон на холсте, уголь, темпера. 63,2 x 84,7 см.*  
Государственный центральный театральный музей им. А.А. Бахрушина.  
Инв. № 117419.



**Мельница в горах.** Действие 1-е. 1911.  
*Картон, темпера. 66 x 88 см.*  
Справа внизу моногр. и дата:  
Внизу правее середины: 1911. **Н.Рерихъ.**  
Государственный Русский музей.  
Инв. № Ж-1965  
Первонач. в собр. Б.В. Слепцова, СПб.



**Мельница в горах.** 1913. Повторение эскиза декорации для постановки драмы Г. Ибсена "Пер Гюнт" в Московском Художественном Театре в 1912 году. *Бумага на картоне, тушь, кисть, гр. карандаш. 48,4 x 64,1 см.*  
Государственный Русский музей. Инв. № Р – 1936



**Пещера троллей.** 1912.  
*Картон, темпера. 64,8 x 84 см.*  
Местонахождение неизвестно.  
Первонач. в собр. Е.И. Рерих, затем в музее Н. Рериха, Нью-Йорк.  
(Рерих, 1916 – под названием “Царство троллей”, с. 122.)



**Рондские скалы.** 1911. Эскиз.  
(Ч/б. воспроизведение)



**Рондские скалы.** 1911.  
*Холст, масло. 42,5 x 79,5 см.*  
Государственная картинная галерея Республики Армения, № 977/1471.



**«Рондские скалы» . Действие 1-е.** 1912.  
*Картон, темпера. 66 x 87 см.*  
Государственный Русский музей. Инв. № Ж-5501. Поступила в 1919 г. из собрания М.В. Слепцовой.



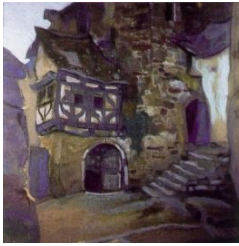
**Рондские скалы.** 1911.  
*Бумага на картоне, темпера, графитный карандаш, акварель, 12,4 x 17,1 см.*  
Государственный центральный театральный музей им. А.А. Бахрушина.  
Инв. № 177742



**Смерть Озе.** 1912.  
*Картон, гуашь. 53 x 75 см.*  
Музей МХАТ. Москва.  
Первоначально в частном собрании Я.И. Тикстон. СПб.



**Смерть Озе (Очаг Гюнта).** 1912.  
*Автолитография. 28 x 43 см.*  
Внизу под картиной дата и подпись:  
**7. X. 912. Н. Рерих.**  
Собрание Музея МХАТ, Москва  
(«Очаг Гюнта» - под таким названием дана иллюстрация к очерку «Рерих о Пер Гюнте» в журнале «Маски», 1912 г. № 1.)



**Усадьба в Гегстаде.** 1911.

*Картон, пастель, уголь, гуашь. 45 x 46,5 см.*  
Частное собрание Н.Д. Токмачевой, СПб.



**Холмы.** 1912. *Бумага, карандаш, гуашь, акварель. 22.9 x 14.6 см.*

Слева внизу монограмма: **Р/н/х.**

*[Каталог аукционов 2007 г.]*

Первоначально в музее Русского искусства при Рисовальной Школе ИОПХ, Петроград.



**Холмы.** 1912. *Темпера.*

Местонахождение неизвестно. Первоначально в собрании Е.И. Рерих

### **Эскизы костюмов:**



**Арабская женщина.** 1912. *Бумага серая на картоне, гуашь, белила, акварель, графитный карандаш. 23 x 17,5 см.*

Собр. Н.Н. Эфрон, СПб.

Первонач. в собр. А.Г. Коонен, Москва.



**Волынец. Поводырь.** 1912.

*Бумага на картоне, карандаш, гуашь, акварель. 24.7 x 20 см.*

Частное собрание Л.А. Федуна, Москва.



**Гамак.** Бутафория [1]. 1912. Бумага серая на картоне, гуашь, карандаш. 25 x 16 см.  
Музей МХАТ. Россия. Москва. Инв. № 2746



**Гамак.** Бутафория [2]. 1912. Бумага серая на картоне, гуашь, карандаш. 25 x 15 см.  
Музей МХАТ. Россия. Москва. Инв. № 2747



**Гамак.** Бутафория [3]. 1912. Бумага серая на картоне, гуашь, карандаш. 25 x 15 см.  
Музей МХАТ. Россия. Москва. Инв. № 2748



**Гамак.** Бутафория [4]. 1912. Бумага серая на картоне, гуашь, карандаш. 25 x 16 см.  
Музей МХАТ. Россия. Москва. Инв. № 2749



**Гегстад. Парень.** 1912. Бумага серая на картоне, гуашь, белила, графитный карандаш. 24,5 x 15,7 см. Слева внизу подпись: 10.  
и ниже: **Гегстад. Парень.**  
Частное собрание, СПб.



**Гостья. Гегстад.** 1912. Бумага на картоне, карандаш, гуашь, акварель. 25.1 x 16,1 см.  
Собрание Л.А. Федун. Россия. Москва





**Гостья.** 1912.

*Бумага, карандаш, темпера. 23,6 x 15,4 см.*

Каталог аукционов Christie's (21.10. 2003).

---

**Девушка. 1 акт.** 1912. *Бумага на картоне, темпера, акварель, белила, графитный карандаш. 24 x 15 см.* В центре внизу надпись: **1 акт Девушка.**  
Краснодарский краевой художественный музей им. Ф.А. Коваленко. № 784-ж

**Девушка. 1 акт.** 1912. *Бумага на картоне, белила, графитный карандаш, акварель, темпера, бронза, серебро. 24,3 x 15,3 см.*  
Государственный центральный театральный музей им. А.А. Бахрушина. Инв. № 123208

**Девушка. II акт.** 1912. *Бумага на картоне, белила, графитный карандаш, акварель, темпера, бронза, серебро. 24,3 x 15,3 см.*  
Государственный центральный театральный музей им. А.А. Бахрушина. Инв. № 123207

---



**Доврский дед.** 1912. *Бумага на картоне, гуашь, белила, графитный карандаш. 25x15 см.* Внизу подпись: слева - **Доврский дед (П. Гюнт)**; справа – Рис. Н. Рерих.  
Музей МХАТ, № 2750  
Первонач. в собр. Г.С. Бурджалова, Москва.



**Женский костюм.** 1912. *Бумага на картоне, белила, темпера, бронза, графитный карандаш. 32,8 x 21,5 см.*  
Государственный центральный театральный музей им. А.А. Бахрушина.  
Инв. № 64319.



**Женщина в белом переднике (Ингрид).** 1912. *Бумага на картоне, карандаш, гуашь, акварель. 24,1 x 25 см.*  
Частное собрание Л.А. Федуна, Москва.



**Кари-бобылка.** 1912. Бумага на картоне, карандаш, гуашь, акварель. 25,3 x 14,5 см.  
Частное собрание Федуна.



**Корабельщик.** 1912. Бумага, темпера, карандаш. 25,1 x 15,9 см.  
Продан на Аукционе. 2003 г.  
Первонач. в собр. Л.И. Жевержеева, СПб.



**Корабельщик (юнга).** 1912. Бумага, гуашь, карандаш. 26 x 16,5 см.  
Частное собрание Л.А. Федуна, Москва



**Мать Сольвейг.** 1912. Бумага серая на картоне, темпера, белила, графитный карандаш. 24,2 x 16 см. Слева внизу надпись: **16. Мать Сольвейг.**  
Государственный центральный театральный музей им. А.А. Бахрушина.  
Инв. № 64355



**Немец.** 1912. Бумага на картоне, карандаш, гуашь, акварель 24,9 x 16,2 см.



**Озе.** 1912. Бумага серая на картоне, темпера, гуашь, белила, графитный карандаш. 25 x 16,5 см.

Государственный центральный театральный музей им. А.А. Бахрушина.  
Инв. № 281798.



**Озе.** 1912.

Бумага серая на картоне, белила, темпера, гуашь, графитный карандаш. 23,5 x 15 см.  
Собрание Музея МХАТ, Москва

---

**Озе.** 1912. Бумага серая на картоне, белила, темпера, гуашь, графитный карандаш. 24,5 x 16,5 см. Собрание Л. Аронсона, Париж.  
Первоначально в собрании Л.Н. Андреева, Финляндия.

**Отец Ингрид.** 1912. Местонахождение неизвестно.  
Первоначально в собр. Л.И. Жевержеева, СПб.

---



**Отец Ингрид.** 1912. Бумага серая на картоне, темпера, гуашь, белила, графитный карандаш. 24 x 15,5 см. Внизу подпись:

**Дорогому Г.П. Анненкову на память о Пер Гюнте. Н. Рерихъ;** и слева в углу надпись: **37. Отец Ингрид.**

Музей МХАТ. Инв. № 2752

Первонач. в собрании Г.П. Анненкова, Москва



**Отец Сольвейг.** 1912.

Бумага серая на картоне, гуашь, белила, графитный карандаш. 25 x 15,5 см.

Частное собрание. СПб.



**Женщина с посохом (Пастушка).** 1912.  
Бумага на картоне, карандаш, гуашь, акварель. 23,8 x 16,6 см.  
Частное собрание Федун, Москва.



**Патер-дьявол.** 1912. Бумага на картоне, акварель. 27 x 17 см.  
Государственный центральный театральный музей им. А.А. Бахрушина.  
Инв. № 64356



**Пер Гюнт.** 1912.  
Бумага, гуашь. 23,7 x 13,5 см. (25 x 15)  
Местонахождение неизвестно.  
В 1974 г. была на выставке в ЦГТМБ. (Собрание Я.Г. Рубинштейна)



**Пуговичник.** 1912. Бумага на картоне, белила, темпера, гуашь, граф. карандаш. 23,5 x 15 см.  
Музей МХАТ. Инв. № 2753





**Распорядитель пира.** 1912. Бумага на картоне, графитный карандаш, гуашь. 25,3 X 13,0 см. Слева внизу авт. надпись: **Распорядитель / (пира)**  
Центр-музей им. Н.К. Рериха, Москва.  
Инв. № КП 1393.



**Слуга.** 1912. Бумага на картоне, карандаш, гуашь, акварель. 24 x 16 см.  
Частное собрание Федуне, Москва



**Сольвейг.** III акт. 1912.  
Бумага на картоне, белила, темпера, гуашь. 24,5 x 15 см. Слева внизу надпись: **19 Сольвейг III акт.**  
Музей МХАТ. Инв. № 5600  
Первонач. в собрании Л.М. Кореневой, Москва



**Сольвейг и Гость.** IV акт. 1912. Эскизы костюмов для постановки драмы Г. Ибсена "Пер Гюнт" на сцене Московского Художественного театра в 1912 г.  
Акварель, гуашь, карандаш. 23 x 15,4 см.  
Частное собрание.  
Каталог аукциона Sotheby's (продана в 2005 г.)



**Старик и старуха.** 1912.  
Бумага, гуашь. 24 x 14,8 см.  
Местонахождение неизвестно.  
В 1960-е годы в собр. Я.Е. Рубинштейна, Москва



**Старый араб.** 1912. *Бумага серая на картоне, темпера, белила, графитный карандаш. 22,9x15,4 см.* Слева внизу надпись: **З. Старый арабъ**  
Государственный центральный театральный музей им. А.А. Бахрушина.  
Инв. № 281799



**Стряпуха.** 1912.  
*Бумага серая на картоне, гуашь, графитный карандаш. 26 x 16 см.*  
Государственный музей искусства народов Востока. Инв. № 9347-II



**Девушки** 1912. *Бумага, гуашь, темпера, белила, графитный карандаш. 32,5 x 57 см.*  
Слева внизу подпись: **83-95 Девушки.**  
Государственный музей изобразительных искусств им. Ш. Амиранашвили Республики Грузия, № Гр – 368



**Эскиз мужского костюма.** 1912.  
*Бумага, смешанная техника, гуашь, акварель. 24 x 15,5 см.*  
Частное собрание Л.А. Федунa. Москва



**Эскиз мужского костюма.** 1912.  
*Бумага на картоне, карандаш, гуашь, акварель. 245 x 15,7 см.*  
Частное собрание Л.А. Федунa. Москва

---

3 Наброска к драматической поэме Г. Ибсена «Пер Гюнт». 1912. *Темпера*.  
Местонахождение неизвестно.  
Первоначально в собр. Л.И. Жевержеева, СПб.

---

*Список эскизов из архива Н.К. Рериха (ОР ГТГ, 44/39, л.14) :*

**Пер Гюнт.**

- |                           |                         |
|---------------------------|-------------------------|
| 69. Девушка.              | 100. Старик.            |
| 70. 71. Бабы в I картине. | 101. Старики.           |
| 72. 73. Пожилые женщины.  | 102. Старуха.           |
| 74.75.76. Старухи.        | 103. 104. Пожилые женщ. |
| 77. Гельга.               | 105. Бобылка.           |
| 78. Кузнец.               | 106. Работник.          |
| 79. Стряпуха.             | 107. Парень.            |
| 80. Мать Ингрид.          | 108. Верх. платья.      |
| 81. Распорядитель пира.   | 109. Поросянок.         |
| 82. Парень.               | 110. Пер Старик.        |
| 83-95. Девушки.           | 111-113. Нечисть        |
| 96. 97. 98. Пожилые.      | 114 - 115. Парни        |
| 99. Парень.               |                         |

\*\*\*\*\*

**1912**

**“Тристан и Изольда”.**

**Опера Р. Вагнера в трёх действиях.**

**(Москва. Частная опера С.И. Зимина. Постановка не осуществлена.**

**Все эскизы, кроме трёх, первоначально принадлежали С.И. Зимину, Москва).**

*Эскизы декораций:*



**Корабль Тристана.** (1-й акт, 1912.

*Бумага, графитный карандаш. 13,5 x 22 см.*

Справа внизу монограмма: **HP**

Горловский художественный музей. Инв. № Гр – 278.



**Корабль Тристана.** 1 акт. 1912. Вариант.

*Бумага, граф. карандаш, акварель. темпера, тушь, кисть 14,7 x 20,3 см.*

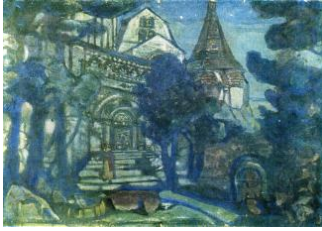
Государственный центральный Театральный музей им. Бахрушина. Инв. № 64354



**Корабль Тристана.** 1 акт. 1912. *Картон, уголь, темпера, тушь, кисть. 56,6 x 81,5 см.*

Справа внизу на борту монограмма: **PH**

Государственный центральный Театральный музей им. Бахрушина. Инв. № 93654  
(Рерих, 1916. с. 220 – под названием «Корабль»-)



**Двор перед замком короля Марка. II акт.** 1912. *Картон, темпера. 56,5 x 81,7 см.*  
Справа внизу подпись: **Н. Рерих.**  
Государственный центральный Театральный музей им. А.А. Бахрушина.  
Инв. № 289124. (Рерих, 1916. с. 220 – под названием «Замок ночью»)



**Замок короля Марка. II акт.** 1912. Вариант. *Бумага на картоне, темпера, тушь, кисть, графитный карандаш.*  
Лист: 17,2 x 22,5 см.; рис. 16,4 x 22,5 см.  
Государственный центральный Театральный музей им. А.А. Бахрушина.  
Инв. № 64357



**Замок короля Марка ночью II акт.** 1912. *Бумага, карандаш. 14,1 x 21,4 см.*  
Размер листа 24 x 32 см.  
Музей Николая Рериха, Нью-Йорк



**Замок Тристана в Бретани. III акт.** 1912. *Картон, темпера. 56,7 x 81,7 см.*  
Государственный центральный Театральный музей им. А.А. Бахрушина.  
Инв. № 93654  
(Рерих, 1916. с. 220 – под названием «Смерть Тристана» – Е. Яковлева)

### Эскизы костюмов:



**Брангена. 1 акт.** 1912. *Бумага на картоне, графитный карандаш, акварель, темпера, бронза. 24,8 x 16,1 см.*  
Государственный центральный Театральный музей им. А.А. Бахрушина.  
Инв. № 6785



**Брангена.** 1912. *Бумага на картоне, графитный карандаш, темпера. 23,6 x 15,8 см.*  
Государственный центральный Театральный музей им. А.А. Бахрушина.  
Инв. № 6786





**Дама свиты.** 1912.

*Бумага на картоне, графитный карандаш, темпера, бронза. 23,8 x 15,4 см.*

Справа внизу надпись: **24. Дама свиты.**

Государственный центральный Театральный музей им. А.А. Бахрушина.

Инв. № 6789



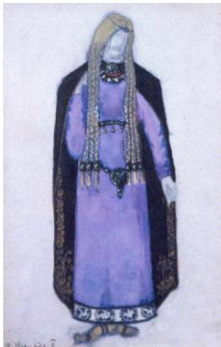
**Изольда. 1 акт.** 1912.

*Бумага на картоне, графитный карандаш, акварель, темпера, бронза. 24,1 x 15,2 см.*

Слева внизу надпись: **4. Изольда I.**

Государственный центральный Театральный музей им. А.А. Бахрушина.

Инв. № 6782



**Изольда. II акт.** 1912.

*Бумага на картоне, графитный карандаш, акварель, темпера, бронза. 24,8 x 15,7 см.*

Слева внизу надпись: **10. Изольда II.**

Государственный центральный Театральный музей им. А.А. Бахрушина.

Инв. № 6784



**Изольда. III акт.** 1912.

*Бумага на картоне, графитный карандаш, акварель, темпера, бронза. 24,8 x 15,7 см.*

Слева внизу надпись: **11. Изольда III.**

Государственный центральный Театральный музей им. А.А. Бахрушина.

Инв. № 6788



**Корабельщик (в жёлтом).** 1912.

*Бумага на картоне, графитный карандаш, темпера. 23,9 x 16 см.*

Слева внизу надпись: **14. Корабельщик.**

Государственный центральный Театральный музей им. А.А. Бахрушина.

Инв. № 6773



**Корабельщик (в коричневом).** 1912.  
*Бумага на картоне, графитный карандаш, темпера.* 23,7 x 15,5 см.  
Слева внизу надпись: **20. Корабельщик.**  
Государственный центральный Театральный музей им. А.А. Бахрушина.  
Инв. № 6779



**Король Марк. II акт.** 1912. *Бумага на картоне, граф. карандаш, акварель, темпера, бронза, серебро.* 25,3 x 16,1 см.  
Слева внизу надпись: **17. Король II.**  
Государственный центральный Театральный музей им. А.А. Бахрушина.  
Инв № 6771



**Король Марк. III акт.** 1912.  
*Бумага на картоне, граф. карандаш, темпера, бронза.* 23,9 x 14,6 см.  
Слева внизу надпись: **Король III 21.**  
Государственный центральный Театральный музей им. А.А. Бахрушина.  
Инв. № 6769



**Курвенал. 1 акт.** 1912.  
*Бумага на картоне, графитный карандаш, темпера.* 24,1 x 16,2 см.  
Справа внизу надпись: **1 Курвенал.**  
Государственный центральный Театральный музей им. А.А. Бахрушина.  
Инв. № 6768



**Курвенал. II-III акт.** 1912.  
*Бумага на картоне, графитный карандаш, акварель, темпера.* 23,8 x 16 см.  
Слева внизу надпись: **16. Курвенал II-III**  
Государственный центральный Театральный музей им. А.А. Бахрушина.  
Инв. № 6767



**Малонг. II акт.** 1912. Бумага на картоне, графитный карандаш, акварель, темпера. 25,2 x 14,8 см.

Слева внизу надпись: **13. Малонг II.**  
Государственный центральный Театральный музей им. А.А. Бахрушина.  
Инв. № 6775



**Охотник.** 1912. Бумага на картоне, графитный карандаш, темпера. 23,7 x 15,6 см.

Справа внизу надпись: **26 Охотник.**  
(Надпись слева внизу неразборчива)  
Государственный центральный Театральный музей им. А.А. Бахрушина.  
Инв. № 6774



**Пастух.** 1912. Бумага на картоне, графитный карандаш, темпера. 23,9 x 16,6 см.

Слева внизу надпись: **Пастухъ.**  
Государственный центральный Театральный музей им. А.А. Бахрушина.  
Инв. № 6781



**Придворный.** 1912. Бумага на картоне, графитный карандаш, темпера, бронза. 24,3 x 16 см.

Слева внизу надпись: **8 Придворный.**  
Государственный центральный Театральный музей им. А.А. Бахрушина.  
Инв. № 6778



**Придворный.** 1912. Бумага на картоне, графитный карандаш, темпера, бронза. 23,9 x 15,5 см.

Слева внизу надпись: **25 Придворный.**  
Государственный центральный Театральный музей им. А.А. Бахрушина.  
Инв. № 6766



**Рыцарь. II акт.** 1912. Бумага на картоне, графитный карандаш, акварель, темпера. 25 x 16,4 см.

Слева внизу надпись: **15 Рыцарь II.** (Слева и справа вверху изображения 2 львов)  
Государственный центральный Театральный музей им. А.А. Бахрушина.  
Инв. № 6777



**Рыцарь свиты.** 1912.

Бумага на картоне, графитный карандаш, акварель. 24,4 x 16,1 см.

Справа внизу надпись: **Т. и И.**  
ниже: **Рыцарь свиты.**

Государственный центральный театральный музей им. А.А. Бахрушина.  
Инв. № 6787



**Рыцарь свиты.** 1912.

Бумага на картоне, графитный карандаш, акварель, темпера. 24,2x15,9 см.

Слева внизу надпись: **Т. и И.**  
ниже: **Рыцарь свиты.**

Государственный центральный театральный музей им. А.А. Бахрушина.  
Инв. № 6783



**Свита.** 1912.

Бумага на картоне, графитный карандаш, акварель. 25,2 x 16,2 см.

Слева внизу надпись: **Т. и И.** ниже: **Свита.**  
Государственный центральный театральный музей им. А.А. Бахрушина.  
Инв. № 6772



**Слуга.** 1912.

Бумага на картоне, графитный карандаш, акварель, темпера. 24,2 x 16 см.

Слева внизу надпись: **7. Слуга**  
Государственный центральный театральный музей им. А.А. Бахрушина.  
Инв. № 6780





**Служанка.** 1 акт. 1912.  
 Бумага на картоне, графитный карандаш, темпера. 22,8 x 16,7 см.  
 Слева внизу надпись: **22. Служанка**  
 Государственный центральный театральный музей им. А.А. Бахрушина.  
 Инв. № 6790



**Тристан.** 1 акт. 1912. Бумага на картоне, графитный карандаш, акварель, темпера, бронза. 25,2 x 15,5 см. Слева внизу надпись: **12. Тристан I.**  
 Государственный центральный театральный музей им. А.А. Бахрушина.  
 Инв. № 6776



**Тристан.** III акт. 1912.  
 Бумага на картоне, графитный карандаш, темпера. 24,7x15,2 см.  
 Справа внизу надпись: **19. Тристан III.**  
 Государственный центральный театральный музей им. А.А. Бахрушина.  
 Инв. № 6770

\*\*\*\*\*

**1908 - 1912**  
**«СНЕГУРОЧКА».**

**Опера Н.А. Римского-Корсакова в четырёх действиях с прологом.**  
**Париж. Театр Орега Сотіque. Премьера 28 апреля (11 мая) 1908 г.**

**Эскизы декораций:**

---

**Палата.** 1908. Темпера. Местонахождение неизвестно.

---



**Пролог. Лес.** 1908. Картон. уголь, темпера, пастель. 46,2 x 66 см.  
 Первоначально в собрании Х. Джонсон, Лондон. (Эскиз выставлялся 11.6.1994 г. на аукционе Альфа-Арт Москва)



**Пролог. Лес.** 1908. Вариант. *Картон, уголь, темпера, пастель. 46,5 x 62 см. (в свету).*  
Государственный центральный театральный музей им. А.А. Бахрушина.  
Инв. № 5955.



**Слобода берендеев.** 1912.  
*Бумага, карандаш. 17,7 x 18,3 см.*  
Государственный Русский музей.  
Инв. № Р-50514



**Слобода.** 1908. *Картон, пастель. 46 x 64 см.*  
Смоленский музей изобразительных и прикладных искусств, № СМИ-2252.  
Первоначально в собр. М.К. Тенишевой.

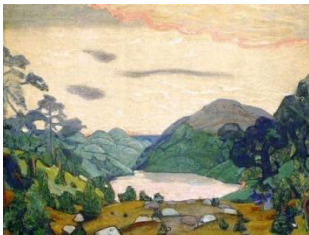
---

**Урочище.** 1908. *Темпера.* Местонахождение неизвестно.

---



**Ярилина долина.** 1908. *Картон, пастель, темпера, уголь, карандаш. 15.8 x 22.2 см. (в свету); 34.5 x 40.0 см. (наспарту)*  
Музей-квартира А.И. Куинджи (Научно-исследовательский музей Российской Академии художеств). Инв. № КИИ-4. СПб.  
Первоначально в собр. М.К. Тенишевой



**Ярилина долина.** 1908.  
*Картон, темпера. 48,5 x 65 см.*  
Ярославский художественный музей.  
Инв. № Т-181. Первоначально в собр. В.И. Зарубина, с 1912 по 1920 гг. в собр. С.А. Кусевицкого, Москва.

### «Снегурочка»

Эскизы декораций и костюмов для постановки пьесы А.Н.Островского «Снегурочка» на сцене Петербургского драматического театра «Рейнеке» в 1912 г.:

*Эскизы декораций:*



**Лес.** 1912. *Бумага на картоне, гуашь, темпера. 48,6 x 63 см. (в свету).*  
Государственная Третьяковская галерея.  
Инв. № Р-3651.



**Урочище.** 1912. *Картон, темпера.*  
56 x 70 см. Справа внизу справа монограмма и дата: **НР. 1912.**  
Государственный Русский музей.  
Инв. № Ж-1967.

**Эскизы костюмов:**



**Дед Мороз.** 1912. Эскиз костюма для постановки пьесы А.Н.Островского «Снегурочка» на сцене Петербургского драматического театра «Рейнеке» в 1912 г.  
*Бумага, темпера. 24 x 15 см.*  
Справа внизу: **45. Морозъ.**  
Государственный Русский музей. Ж-1969.



**Снегурочка.** 1912. Эскиз костюма для постановки пьесы А.Н.Островского «Снегурочка» на сцене Петербургского драматического театра «Рейнеке» в 1912 г.  
*Бумага, темпера. 24,5 x 15,5 см.*  
На обороте авторская надпись: **Н. Рерихъ. Дорогому моему А.В. Руманову.**  
Государственный Русский музей.  
Инв. № Ж-1968. Поступила в 1920 г. из собрания Ж.Л. Румановой.

\*\*\*\*\*

**1913**

**“ПРИНЦЕССА МАЛЕН” ,**  
эскизы костюмов и декораций к постановке драме М. Метерлинка:  
(Москва. Свободный театр. Постановка не осуществлена)



**Башня.** 1913.  
*Картон, темпера. 76,2 x 71,1 см.*  
Внизу слева монограмма: **• Р/н/х •**  
Частное собрание. Картина продана 6. 6.  
2018 г. на аукционе Bonham's London.



**Башня королевы Анны.** 1913.  
*Картон, темпера, 76,2 x 52 см.*  
Местонахождение неизвестно.  
(1920-1930-е – в собр. Музея Н.К. Рериха, Нью-Йорк)



**Башня королевы Анны.** 1913. Рисунок.

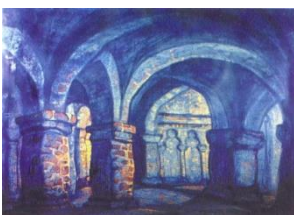


**В замке.** 1913.  
*Картон, темпера. 44,5 x 29,8 см.*  
Внизу слева монограмма: Р/х.  
Музей Н.Рериха, Нью-Йорк.

---

**В замке.** 1915. *Бумага, тушь, графитный карандаш. 24 x 16. см.*  
Государственный Русский музей. Инв. № Р-34226.

---



**Внутренний двор.** 1913.  
*Картон, темпера, пастель. 51,5 x 76,5 см.*  
Собр. В.В. Новожилова, СПб.



**Гобелен.** (Занавес). 1913. Рисунок.  
*[Бумага, тушь, карандаш]*  
Местонахождение неизвестно.  
Первонач. в собрании М.В. Брайкевича, Одесса.



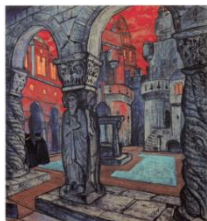


**Двор.** 1913.

*Бумага, тушь, карандаш. 27 x 25 см.*

СПб Государственный музей театрального и музыкального искусства.

Инв. № 876 - ОР 5551.



**Двор замка.** 1913.

*Картон, темпера. 76,5 x 70,5 см.*

Справа у основания колонны на каменной плите монограмма: **Р/н/х**

Атенеум (художественный музей),

Финляндия, Хельсинки, № А-П-1267

---

**Двор перед замком.** 1913. *Картон, темпера. 50,8 x 74,9 см.*

Местонахождение неизвестно. (!920-1930-е – в собр. Музея Н.К. Рериха, Нью-Йорк)

---

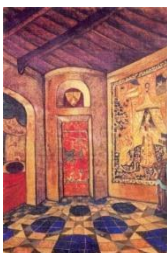


**Замок.** 1913.

*Картон, темпера, уголь. 73 x 58 см.*

Частное собрание, Москва

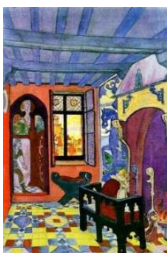
(«Вид из окна замка на средневековый город» - под таким названием картина находится в частн. коллекции)



**Комната королевы Анны.** 1913.

*Картон, темпера. 76,2 x 52 см.*

Частное собр. Фишбаха, Леония, США.



**Комната короля.** 1913.

*Картон, темпера. 76,2x52 см.*

Квартира-музей И.И. Бродского, СПб,

Инв. № 111

Первоначально в собр. Н.В. Грушевицкого, СПб.



**Комната Мален.** 1913.

*Бумага, акварель, тушь. 23 x 26 см.*

Слева внизу на стене монограмма: **Р/н/х.**

СПб Государственный музей театрального и музыкального искусства.

Инв. № 873 - ОР 5549.



**Комната Мален.** 1913.  
*Картон, темпера, пастель.* 76,2 x 71,1 см.  
Местонахождение неизвестно.  
Первоначально в собрании Е.И. Рерих.



**Коридоры замка.** 1913.  
*Картон, темпера.* 71,1 x 91,1  
Ассоциация искусств, Омаха,  
штат Небраска.

---

**Лес.** 1913. *Темпера.* Местонахождение неизвестно.  
Первонач. в собр. А.Н. Шубина-Поздеева, СПб.

**Лес.** 1913. *Темпера.* Местонахождение неизвестно.  
Первоначально в собрании Молво, СПб.

---



**Подземелье.** 1913.  
*Картон, темпера, пастель.* 65 x 75 см.  
Собр. И.В. Корецкой, Москва



**Сад.** 1913. *Картон, темпера.* 22,9x14,6 см.  
Справа внизу монограмма: *Р/н/х*  
Собр. Николса, Плэйнфилд  
Первоначально в собрании. Е.И. Рерих

---

**Сад.** 1913. *Картон, темпера.* Местонахождение неизвестно.  
Первонач. в собр. Т.В. Бакулиной, СПб. (Театр)

---



**Синие стволы.** 1913. Бумага, к., темпера,  
уголь. 76 x 51 см.  
Частное собрание, Москва



**Темница. 1913.**

*Бумага, тушь, карандаш. 27 x 36,5 см.*

Государственный музей театрального и музыкального искусства СПб.

Инв.№ 875 - ОР 5550.

---

**Тюрьма в башне. 1913. Бумага коричневая, темпера. 40,6 x 43,9 см.**

Государственная Третьяковская галерея. Инв. Р-1235

Дар в 1969 Э.С. Николаевской, Москва

---



**Тюрьма в башне. 1913.**

*Картон, гуашь. 40 x 44 см.*

Музей русского искусства. Коллекция проф. А.Я. Абрамяна, Ереван. Инв. № ж -203



**Тюрьма в башне. 1913.**

*Картон, темпера. 71 x 77 см.*

Собрание Л.А. Федун. Москва.

Первоначально в собрании Е.И. Рерих.



**Улица. 1913. Дерево, масло. 49,2x43,2 см. (в свету).** ГЦТМБ, Инв. № Ж 1048 (№305000)



**Улица перед замком. 1913. Бумага на картоне, темпера. 34 x 33,5 см.**

Собр. И.И. Палеева, СПб. (В собрании под названием «Старая Бельгия»).

Первоначально в собрании Е.И. Рерих.



**Улица перед замком. 1913. Бумага на картоне, темпера, пастель. 75 x 70 см.**

Местонахождение неизвестно.

Первоначально в собрании Е.И. Рерих



**У часовни.** 1913. *Картон, темпера.*  
Местонахождение неизвестно  
Первоначально в собрании Е.И. Рерих.



Эскиз костюмов к драме М. Метерлинка  
«Принцесса Мален». 1913.  
*Бумага серая на картоне, карандаш, гуашь,  
золото, серебро. 31,5 x 62,4 см.*  
Внизу справа монограмма: **Р/Н/Х.**  
Одесский художественный музей, № 2-983.  
Первонач. в собр. М.В. Брайкевича, Одесса.

---

22 наброска к драме М.Метерлинка «Принцесса Мален» (см.). 1913. *Бумага, графитный карандаш. 7,2 x 11,8 см.* Государственный Русский музей. Инв. № Р – 50624 – 50637, Р – 50650 - 50658

---

\*\*\*\*\*

